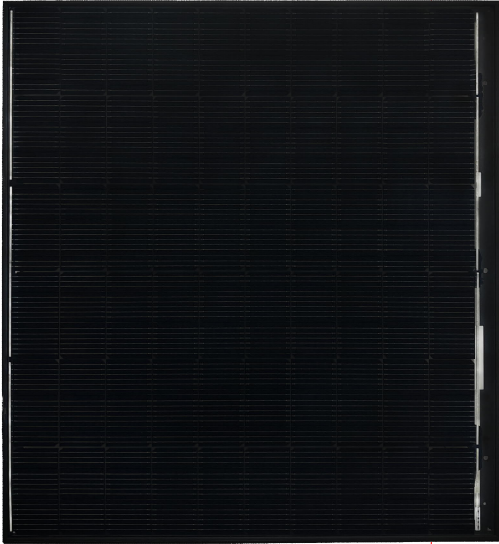


STP240S-C20/Nshm+

240 Watt

単結晶太陽電池モジュール



特徴



高度な太陽光発電技術による21.2%の高い変換技術



電流の抵抗ロスを低減させるマルチバスバー



出力許容公差0/+5%の高い信頼性



風圧荷重(3800Pa)と積雪荷重(5400Pa)の高い耐荷重性能



サンテックパワー製品は世界最高基準の品質

- ・世界最先端技術を搭載した結晶系太陽電池モジュール
- ・世界最大規模の生産能力
- ・国際基準をクリアする徹底した品質管理 (ISO9001、ISO14001、ISO17025)
- ・厳しい環境下での試験合格 (IEC61701 塩水噴霧試験、IEC62716 アンモニア腐食試験、DIN EN60068-2-68 砂塵試験)

高品質の端子ボックス

サンテックパワーのIP68端子ボックスは、多様な設置環境でも卓越した防水性能を発揮。ケーブルへの負荷を軽減します。また、低抵抗のコネクタは信頼性が高く、最大限の出力を確保します。

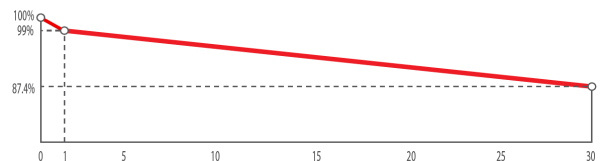
IP68

先進のセルテクノロジー



特殊なセル設計により、電流が小さくなるため、配線部分での電力ロスを低減。モジュール化した際の損失を抑え、セルの個体差による影響を減少し、総合的な効率の向上が可能。

業界最高レベルの保証



- ◆初年度劣化：1%
- ◆年間劣化：0.40%
- ◆瑕疵保証：15年
- ◆リニア保証：30年

リニア保証

太陽電池モジュールに対して、30年の出力保証を提供しています。保証開始日から30年以内は公称最大出力の87.4%の出力を弊社保証規定に準じて保証いたします。

*「公称最大出力」とはIEC 61215で規定する標準試験条件に基づき測定された出力であり、実際の発電量は日射の強さ、設置条件、地域差、温度条件により異なります。

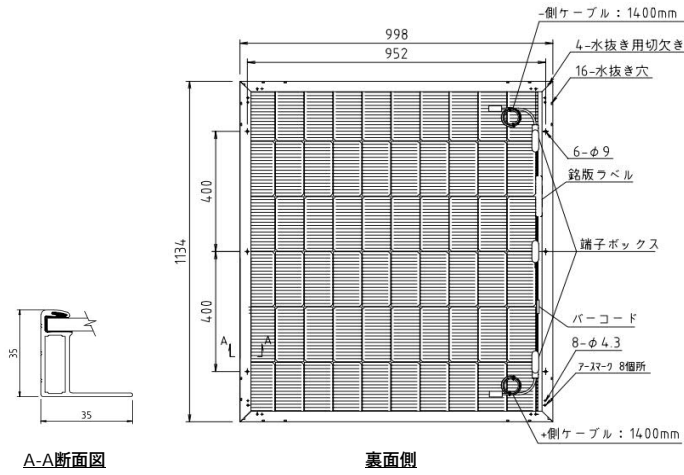
*出力測定は当社基準の試験条件・方法によるものとします。

*詳細は保証書をご覧ください。

瑕疵保証

太陽電池モジュールに対して、15年の製品瑕疵保証を提供しています。製造に起因する製品の不具合が発見された場合弊社保証規定に準じて保証いたします。

STP240S-C20/Nshm+

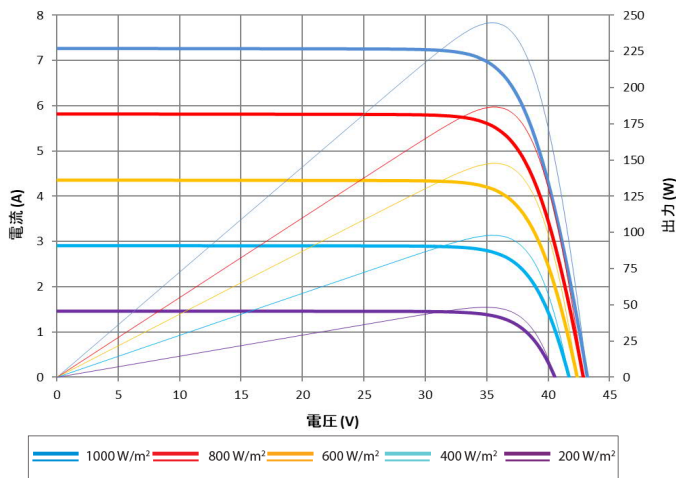


電気的特性

標準試験条件	STP240S-C20/Nshm+
公称最大出力(Pmax)	240 W ± 5 %
公称最大出力動作電圧(Vpm)	37.1 V
公称最大出力動作電流(Ipm)	6.47 A
公称開放電圧(Voc)	43.4 V ± 5 %
公称短絡電流(Isc)	6.91 A ± 5 %
モジュール変換効率	21.2%
動作温度	-40°C~+85°C
最大システム電圧	600 V DC
直列ヒューズ最大定格電流	15 A
出力許容公差	0/+5%

STC: 放射照度 1000 W/m², モジュール温度 25 ° C, AM=1.5

電流—電圧及び出力—電圧曲線 (240 W)



製品仕様

セル種類	単結晶 TOPCon
仕様セル枚数	60枚(10×6枚)
外形寸法	1134×998×35 mm
質量	15.2 kg
表面ガラス	2.0+2.0mm 倍強度ガラス
フレーム	アルミニウムアルマイト処理
端子ボックス	保護等級IP68
出力ケーブル	断面: 4.0mm ² 長さ: (-)1400mm (+)1400mm
コネクタ	MC4 コネクタ

温度特性

公称モジュール動作温度 (NMOT)	42 ± 2 °C
最大出力温度係数	-0.29 %/°C
開放電圧温度係数	-0.25 %/°C
短絡電流温度係数	0.046 %/°C