

新商品発表

**標準モジュールの80%のサイズで多様な屋根形状に対応する住宅用太陽光発電モジュール
「STP215S-16/Tem」**

2015年4月 発売予定

サンテックパワーージャパン株式会社（本社 東京都新宿区 社長 山本豊）は、住宅用太陽光発電システム「サンクリスタル Wem」の太陽光発電モジュールラインアップとして、6インチ単結晶60セルの「STP270S-20/Wem」に加え、48セルの「STP215S-16/Tem」を発売します。「STP270S-20/Wem」と同様に単結晶4バスバーセル採用で出力215W、モジュール発電効率16.4%の発電性能と長期発電性能の向上を実現しています。

新製品の「STP215S-16/Tem」は、「STP270S-20/Wem」に対しモジュールサイズが80%となることで、多様な屋根形状や限られた屋根面積への設置の可能性を拡大させました。「STP270S-20/Wem」と組み合わせた設置と「STP215S-16/Tem」単独での設置のどちらも可能で、切妻や片流れ屋根への設置量を拡大できるだけでなく、寄棟屋根や都市部に多い小型で複雑な形状の屋根にも幅広く対応します。

サンテックパワーージャパン株式会社は「STP215S-16/Tem」の市場投入と、充実した住宅用太陽光発電システムの提供、及び定評あるサポート体制を基盤に、今後より細やかな対応が必要とされる住宅市場での更なるシェア拡大を目指します。

＜本件のお問合せ先＞

サンテックパワーージャパン株式会社

広報室 三澤 03-3342-3892

2015年1月13日

サンテックパワーージャパン株式会社

< 「STP215S-16/Tem」の主な仕様 >

製品名	STP215S-16/Tem
公称最大出力	215W
モジュール変換効率	16.4%
セル変換効率 (真性変換効率)	20.0%
使用セル枚数	48
外形寸法(W×H×D)	1,324×992×35mm
重量	15kg
出力許容公差	0/+ 5%

< 「STP215S-16/Tem」製品写真 >

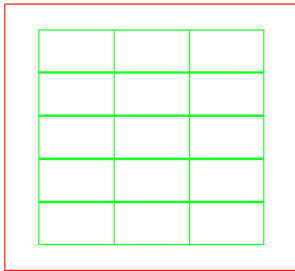


<設置レイアウト例> 同じ形・面積の屋根に設置した場合の出力アップ

(1) 切妻 片流れ

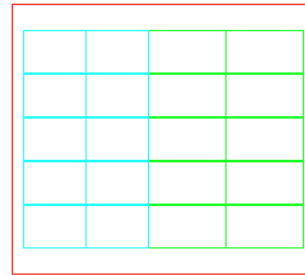
STP270S-20/Wem のみ

STP270S-20/Wem15枚 4.05kW



STP270S-20/Wem10枚+

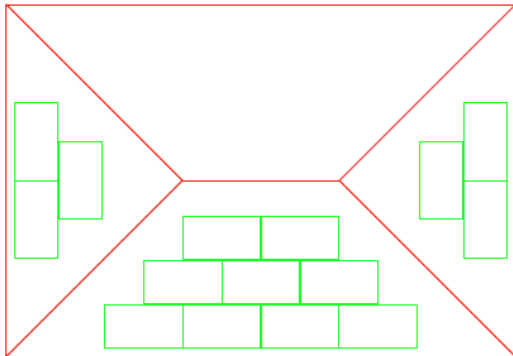
STP215S-16/Tem10枚 4.85kW ⇒19.75%アップ



(2) 寄棟

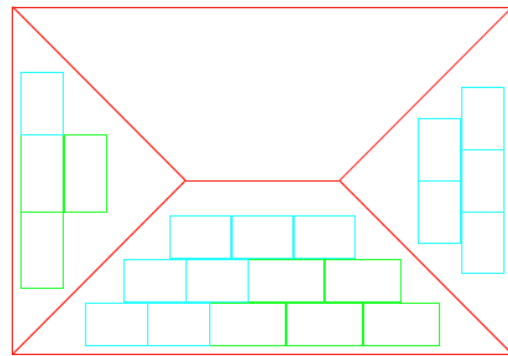
STP270S-20/Wem のみ

STP270S-20/Wem15枚 4.05kW



STP270S-20/Wem8枚+

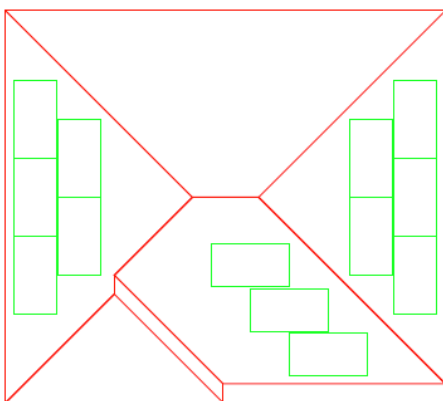
STP215S-16/Tem13枚 4.955kW ⇒22.35%アップ



(3) 寄棟組合せ

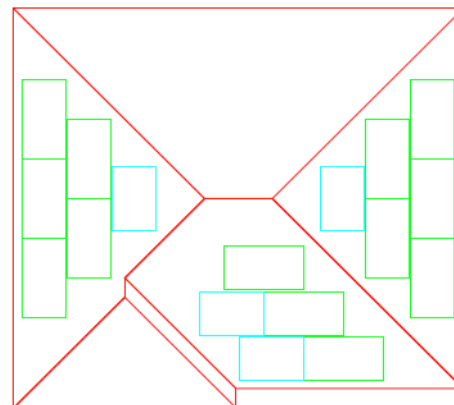
STP270S-20/Wem のみ

STP270S-20/Wem13枚 3.51kW



STP270S-20/Wem13枚+

STP215S-16/Tem4枚 4.37kW ⇒24.5%アップ



2015年1月13日

サンテックパワーージャパン株式会社

<サンテックパワーージャパン株式会社について>

サンテックパワーージャパン株式会社は1967年創業で、1980年代初頭より太陽光発電モジュールの製造販売を開始し、1990年代には住宅用屋根材型及びガラス建材一体型太陽光発電モジュールの開発により日本だけでなく欧米で高い評価を受けた、長年の実績を持つ日本の太陽光発電専門メーカー株式会社MSKが母体となっています。株式会社MSKは2006年にサンテックパワーホールディングスより出資を受け、2009年6月にサンテックパワーージャパン株式会社と社名を変更しました。2008年よりサンテックパワー製太陽光発電モジュールの日本での販売を拡大し、高い市場占有率を獲得しています。2013年11月のグループ再編により無錫サンテックパワーの子会社となり、2014年4月には順風国際有限公司と無錫サンテックパワーとの合併が完了しています。順風国際有限公司を中心とする順風グループは無錫サンテックパワーの他にも、いくつもの太陽光発電関連企業を次々と傘下におさめており、ポリシリコンから発電事業に至る太陽光発電のあらゆるバリューチェーンにおけるサービス提供が可能な、太陽光発電における大規模垂直統合型事業モデルの実現に最も近い企業グループです。